

TERMINALES MARÍTIMOS OXIQUIM S.A.

37° Congreso de la AIGLP - Rio de Janeiro

14 de marzo 2024



+244 MM
USD ventas



+42 MM
USD EBITDA



+440
trabajadores



1 planta
resinas



3 terminales
marítimos



3 centros
de distribución



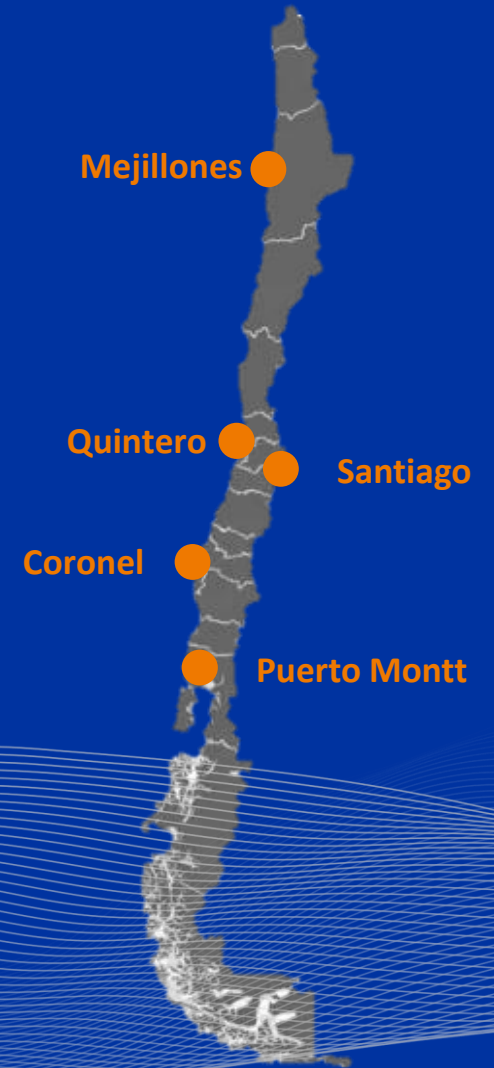
+70 años
de historia



3 laboratorios
I+D+i



+300
productos





Resinas



**Químicos y
Especialidades**



**Terminales
Marítimos**



3 terminales marítimos

+190.000 m3 de almacenamiento
multiproducto

+2,3 millones de TPA

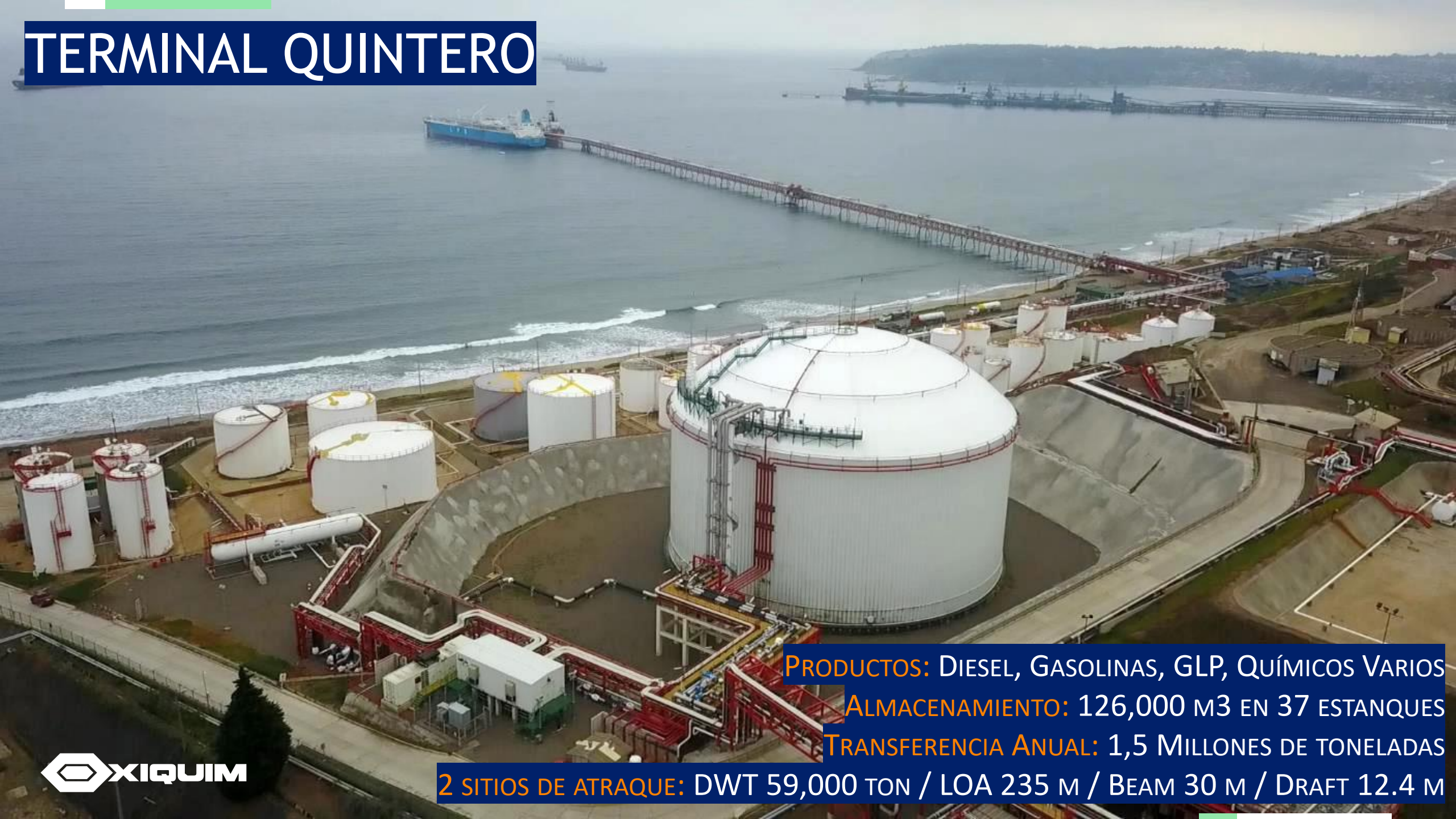
+240 naves por año

TERMINAL MEJILLONES



PRODUCTOS: LPG Y QUÍMICOS VARIOS
ALMACENAMIENTO: 25,000 M3 EN 8 ESTANQUES.
FONDEADERO MULTIBOYA: DWT 70,000 TON / LOA 200 M / DRAFT 12 M

TERMINAL QUINTERO



PRODUCTOS: DIESEL, GASOLINAS, GLP, QUÍMICOS VARIOS

ALMACENAMIENTO: 126,000 M³ EN 37 ESTANQUES

TRANSFERENCIA ANUAL: 1,5 MILLONES DE TONELADAS

2 SITIOS DE ATRAQUE: DWT 59,000 TON / LOA 235 M / BEAM 30 M / DRAFT 12.4 M

TERMINAL CORONEL



PRODUCTOS: DIESEL, METANOL, SODA CÁUSTICA, FENOL

ALMACENAMIENTO: 48,000 M³ EN 9 ESTANQUES

TRANSFERENCIAS: 0,3 MILLONES DE TONELADAS

FONDEADERO MULTIBOYA: DWT 40,000 TON / LOA 211 M / DRAFT - 12.2 M

Mercado del LPG en Chile



Mercado LPG en Chile

1,4 millones de TPA

Precio fijado por el mercado

76% importado (principalmente vía marítima)

USA principal país origen.

Demanda estacional (jul-ago)

60% envasado – **40%** granel

Terminal LPG Quintero (2015)



Terminal LPG Quintero

Recepción de LPG a -42°C .

Estanque refrigerado de 50.000 m³.

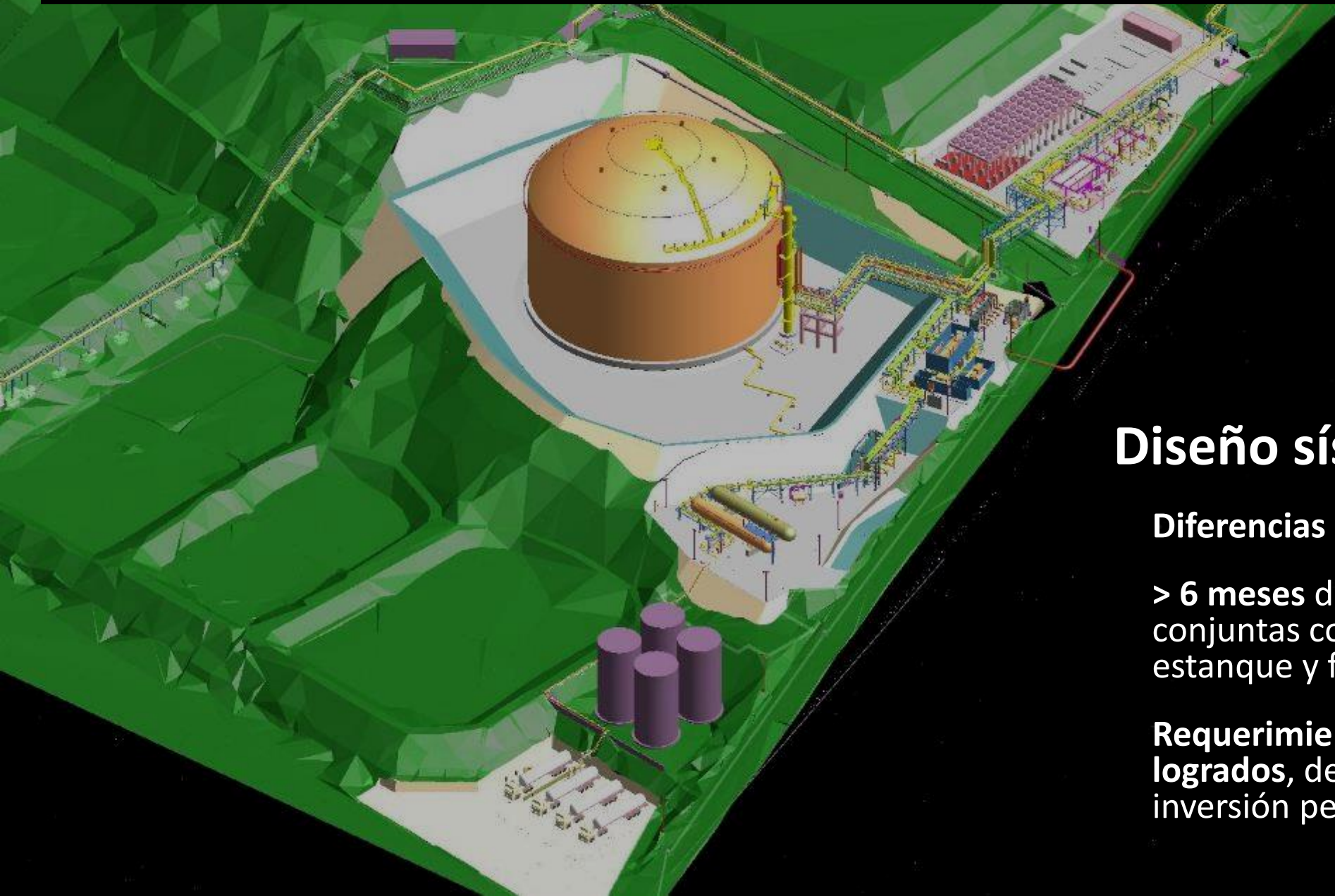
Despacho a gasoducto o carga de camiones.

Plazo de construcción: 2 años

CAPEX: US\$ 67 Millones



Terminal LPG Quintero – Diseño Sísmico



Diseño sísmico vs CAPEX

Diferencias de diseño y concepto

> 6 meses de cálculos y revisiones conjuntas con fabricantes de estanque y fundación.

Requerimientos de seguridad logrados, dentro de los rangos de inversión permitidos por el negocio.

Terminal LPG Quintero – Calentamiento LPG

Calefacción del
LPG (de -42°C a
 -5°C)



Terminal LPG Quintero – Calentamiento LPG

An aerial photograph of an industrial facility, identified as the LPG terminal at Quintero. The image shows a dense network of pipes, mostly in red and white, connecting various pieces of equipment. In the upper left, there is a long row of large, grey, cylindrical storage tanks. To the right of these tanks is a large, dark blue horizontal tank. Further right is a building with a green corrugated metal roof. The ground is a mix of dirt, gravel, and some sparse vegetation. The overall scene depicts a complex industrial process for heating LPG.

**Calefacción del
LPG (de -42°C a
 -5°C)**

**Sin acceso a
agua de mar**

Terminal LPG Quintero – Calentamiento LPG



Calefacción del
LPG (de -42°C a
 -5°C)

Sin acceso a
agua de mar

Altos costos de
tecnología
alternativa existente

Terminal LPG Quintero - Aerocalentadores



Solución única y nunca antes usada en LPG (de -42°C a -5°C).

Menor inversión.

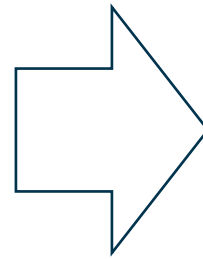
OPEX bajos.

10 años operando con extraordinarios resultados.

Foto: Parque de aerocalentadores en Terminal Marítimo Quintero (2021)

Terminal LPG Quintero – Licitación de la Construcción

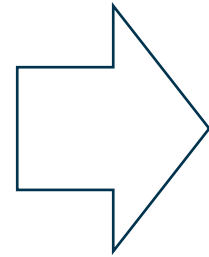
**Ingeniería
Conceptual con
empresas
extranjeras**



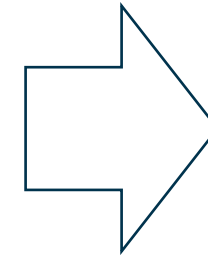
Capex 50% sobre
los requerido.

Terminal LPG Quintero – Licitación de la Construcción

**Ingeniería
Básica
Oxiquim
(“In-house”)**



**Nuevos
conceptos, ideas
y optimizaciones**



**Capex
objetivo
logrado.**

Conocimiento del proceso, de las instalaciones y experiencia en desarrollo de proyectos anteriores

Terminal LPG Quintero – Resultado Construcción

100%

**cumplimiento del
plazo**

< 1%

**desviación en el
presupuesto**

Terminal LPG Mejillones (2021)

Descarga de LPG por línea submarina sin aislación

Estanque (esfera) semi refrigerado 10.000 m³

Temperatura almacenamiento – 15°C

Despacho a camiones.



Terminal LPG Mejillones

**Menor volumen
y márgenes
ajustados**

**Inversión
limitada**

**“Capex
Objetivo”**

Terminal LPG Mejillones – Administración

Experiencia previa
en terminal LPG
Quintero

Desarrollar y
administrar **todas las
etapas de proyecto**
(no EPC).

Ahorros de casi
**20% en el valor del
Capex (vs EPC)**

Terminal LPG Mejillones – Descarga submarina

**“Capex
Objetivo”**



Limitación a
cañerías
criogénicas y con
aislación



Cañerías estándar
**asumiendo pérdida
de calor** que
calentara el LPG.

Terminal LPG Mejillones – La esfera

Descarga por
líneas
submarinas sin
aislación



Esfera vs
~~**Estanque**~~



Primera esfera construida en cuanto a espesores, arriostramientos, patas y la resistencia de la fundación.

Esfera de mayor volumen construida en una zona altamente sísmica.

Experiencia de los equipos y asesorías de primer nivel

Terminal LPG Mejillones – Eventos externos

Bloqueo judicial a
RCA del proyecto



Un año de atraso en el
inicio de obras.

A close-up photograph of a stack of several white sheets of paper. The papers are slightly offset, creating a sense of depth. A dark, textured string is wrapped around the stack, with some fraying visible at the bottom. The lighting is soft, casting gentle shadows between the pages.

Calidad regulatoria en Chile *(La “permisología”)*

De acuerdo a la Comisión Nacional de Productividad chilena, el sistema regulatorio en Chile para la obtención de permisos se caracteriza por una BAJA EFICIENCIA y creciente INCERTEZA JURÍDICA (*Fuente: Informe CNP, 2023*)

Diagnóstico a la “permisología” Chilena

Baja Eficiencia e Incumplimiento generalizado de plazos.

Baja digitalización.

Mínima trazabilidad.

Discrecionalidad de criterios.

Descoordinación entre servicios públicos.

Baja calidad de información entregada por titulares de proyectos.

Diagnóstico a la “permisología” Chilena

**Menores
niveles de certeza
jurídica**

**Falta de previsibilidad al tramitar un
permiso.**

**Estabilidad del permiso otorgado en el
tiempo.**

Diagnóstico a la “permisología” Chilena

Considerado un **impuesto directo a las inversiones.**

Mejorarlo tiene efecto directo en:

- Aumenta y acelera recaudación fiscal.

- Rebaja en impuesto corporativo.

- Acelera la competencia.

- 1 a 2 puntos del PIB en Chile.

Evaluar rápido no es
sinónimo de evaluar mal

Terminal LPG Mejillones – Eventos externos

A photograph capturing a protest scene at night. In the center, a person wearing a grey t-shirt with an Adidas logo, blue jeans, and a black balaclava holds a Chilean flag high above their head with both arms. They are also holding a wooden structure, possibly a barricade. The background is filled with a large crowd of people, some also wearing balaclavas, and several large fires burning brightly, casting a red glow over the scene. The ground is littered with debris, including a white bucket and a black bucket. The overall atmosphere is one of chaos and civil unrest.

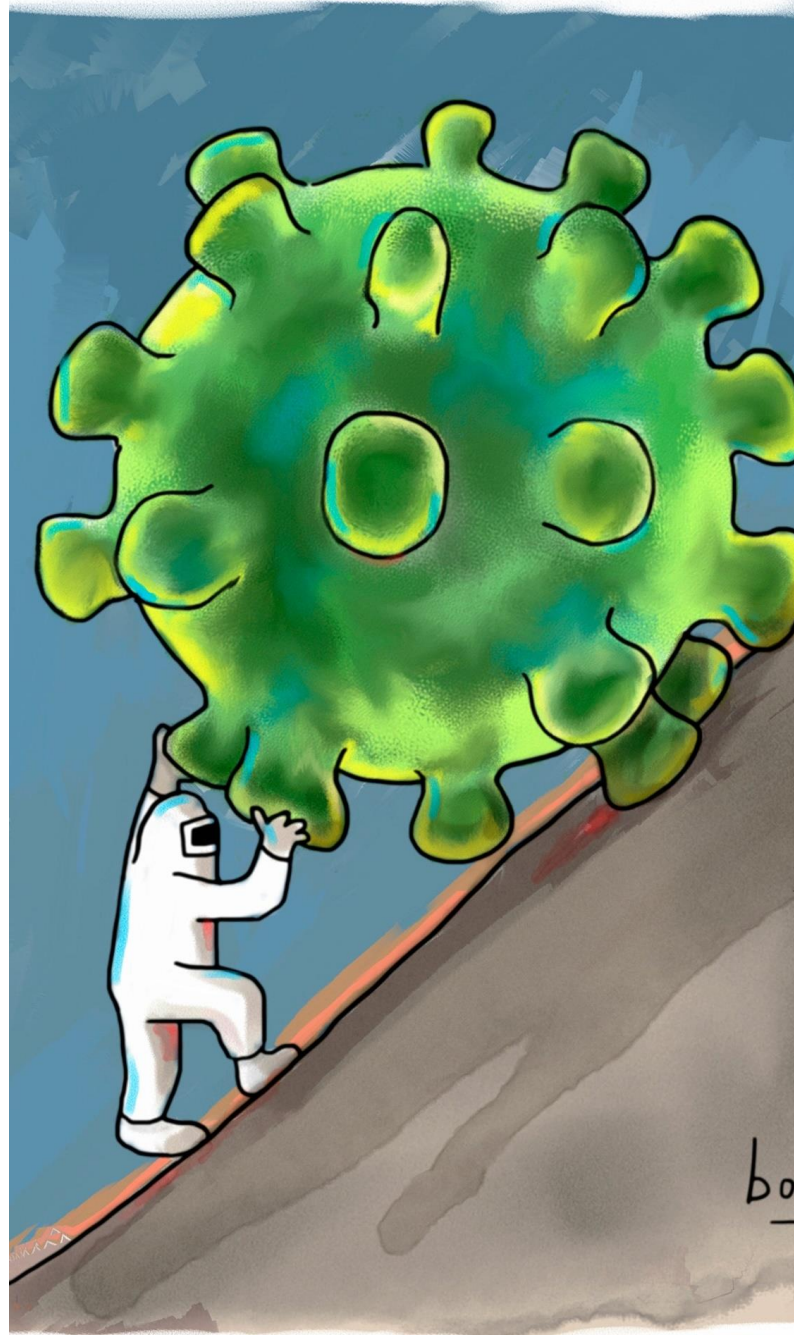
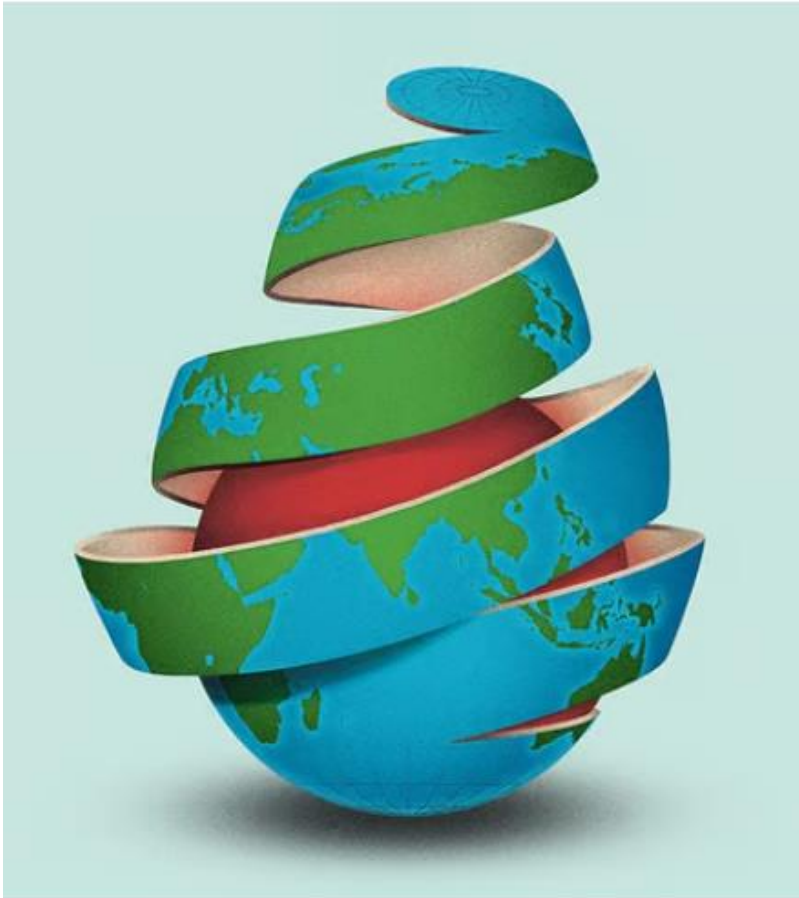
“Estallido social”
(2019).

Complejidad para movilizar
tanto materiales, cargas y
personas a la obra de una
manera nunca vista

wound

d-19 killed globalis

trade and capital will be slowed



Terminal LPG Quintero – Construcción

96%

**cumplimiento del
plazo**

< 2%

**desviación en el
presupuesto**

“Operar terminales marítimos junto a Oxiquim nos permitió **acceder a mercados internacionales y negociar directamente con distintos proveedores.** Un gran desafío para nosotros, pero una excelente decisión de la cual estamos orgullosos de haber ejecutado.

Junto a Oxiquim hemos generado una relación de mutua colaboración, trabajando en conjunto por un fin en común, que es lograr abastecer a nuestros clientes de manera segura, en tiempo y forma.”

Empresas Lipigas, Marzo 2024



Gracias

Sr. Andres Norambuena
Gerente Desarrollo Comercial
División Terminales Marítimos Oxiquim S.A
Cel. + 56 9 9873 1213
Email andres.norambuena@oxiquim.com